

Praktisk øving kapittel 8:

Ohms lov

Du kan fylle ut svarene digitalt eller skrive ut øvingene. Ta vare på notatene til senere.

Utstyr:

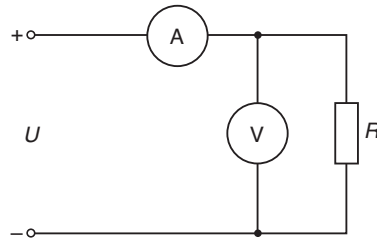
En motstand R på omtrent 500Ω , $2W$

En regulerbar likespenningskilde $0 - 30 V$

Helst to multimetre

- 1 Mål resistansen til motstanden R og noter resistansverdien. Spenningen skal ikke være tilkoblet kretsen.

Koble opp kretsen som vist på figur 8.2.



Figur 8.2 Koblingskjema

- 2 Mål strømmen ved de gitte spenningsverdier i tabellen og noter strømverdiene i tabellen.

Målte verdier		Utregnede verdier
$U(V)$	$I(A)$	$R(\Omega)$
6		
12		
24		

Tabell 8.1

- 3 Regn ut resistansen for hver spenningsverdi og noter utregnet verdi i tabellen.
- 4 Hvordan forandret strømmen seg da du endret spenningen?
- 5 Forandret den utregnede resistansen seg da du endret spenningsverdiene? Hva kan du slutte av dette?
- 6 Hvordan stemmer den utregnede resistansen med den verdien du målte i punkt 1?